



Montauban, le 30 janvier 2024

Courrier reçu le

- 6 FEV. 2024

MAIRIE DE SEPTFONDS

Mairie de Septfonds
Madame Sinopoli
Maire
Rue de la république
82240 Septfonds

Ref : CB/AMM

Objet : Avis sur élaboration d'un schéma directeur des eaux pluviales

Dossier suivi par : Cédric BARTHES

Madame le Maire,

Comme suite à votre courriel du 30/01/2024 concernant l'élaboration du Schéma Directeur des Eaux Pluviales de Septfonds, nous vous informons, qu'après examen du dossier, nous n'avons pas de remarque particulière à émettre.

Nous tenons à réaffirmer l'intérêt que porte la Chambre de Métiers et de l'Artisanat du Tarn-et-Garonne à tout projet pouvant avoir une incidence sur l'artisanat local. Nous serons très attentifs à toute demande d'information qui pourrait vous être utile dans votre démarche.

Vous trouverez en pj les chiffres clés de l'artisanat de votre commune afin d'actualiser les données des activités économiques de votre rapport (p18).

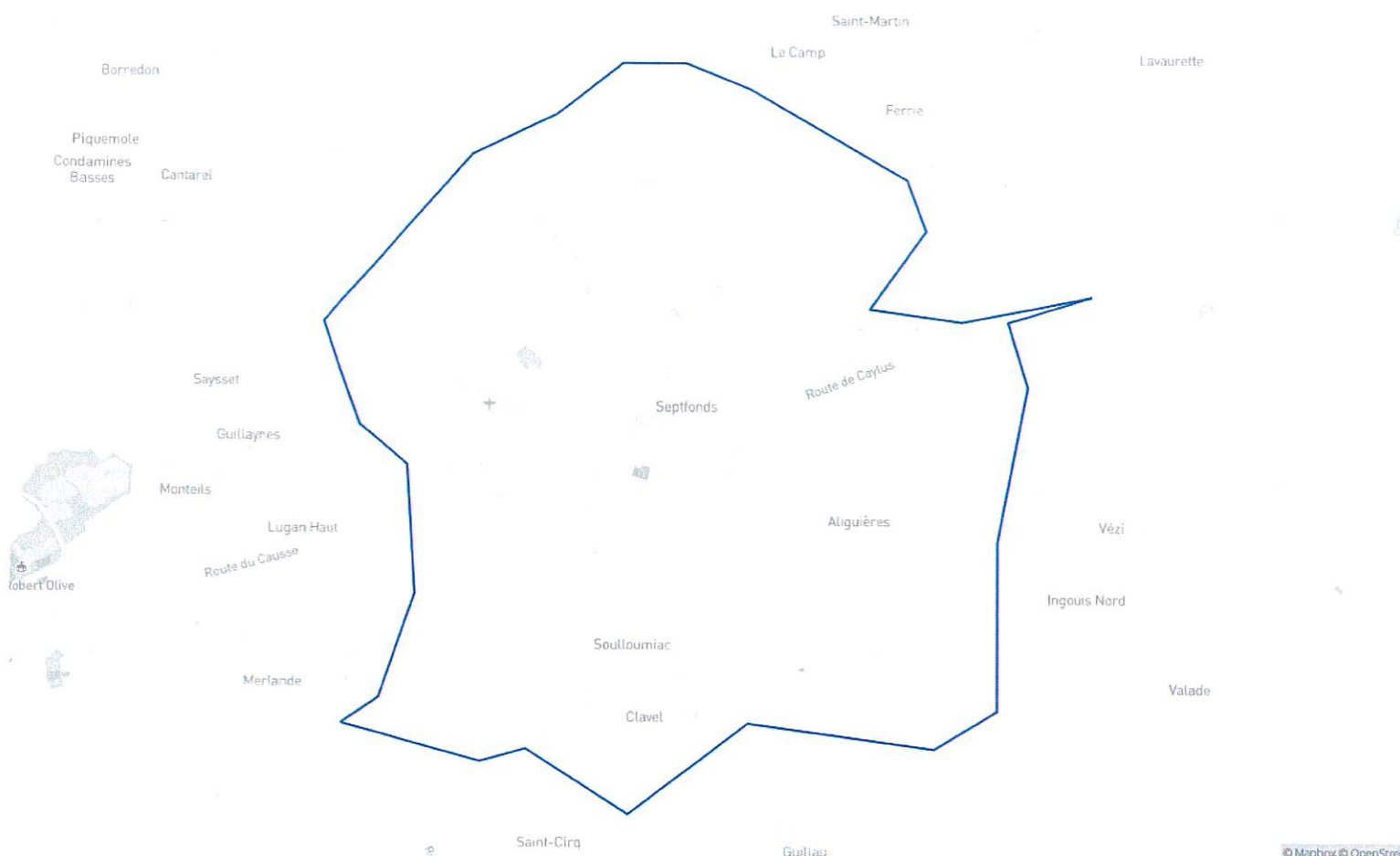
Je vous prie de croire, Madame le Maire, en l'expression de mes sentiments les meilleurs.

Roland DELZERS

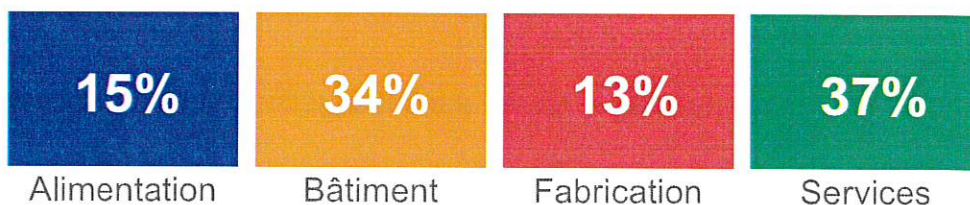
Président

Géométiers

Septfonds (Commune)



91 Établissement(s)



2 261

Habitant(s)

91

Établissement(s)

25

Habitants pour 1
établissement

41

Chef(s)
d'entreprise(s)
titulaire(s) de la
qualité d'artisan

13

Entreprise(s)
Individuelle(s)
(hors auto-
entrepreneurs)

15

Etablissement(s)
créé(s) depuis
moins de 1 an(s)

10

Auto-
Entrepreneur(s)
créé(s) depuis
moins de 1 an(s)

15

Entreprise(s)
créée(s) depuis
plus de 10 an(s)

EMPLOI DANS L'ARTISANAT

NC

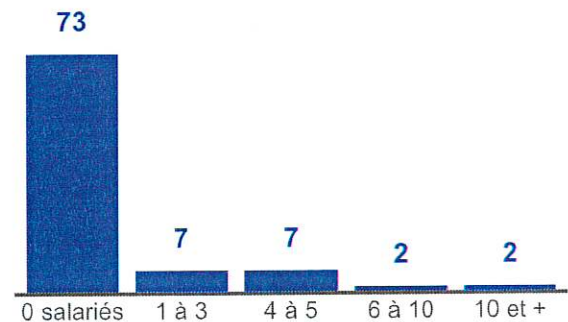
Apprenti(s)

3

Conjoint(s)

86

Salarié(s) (somme
médiane tranches,
Source INSEE)



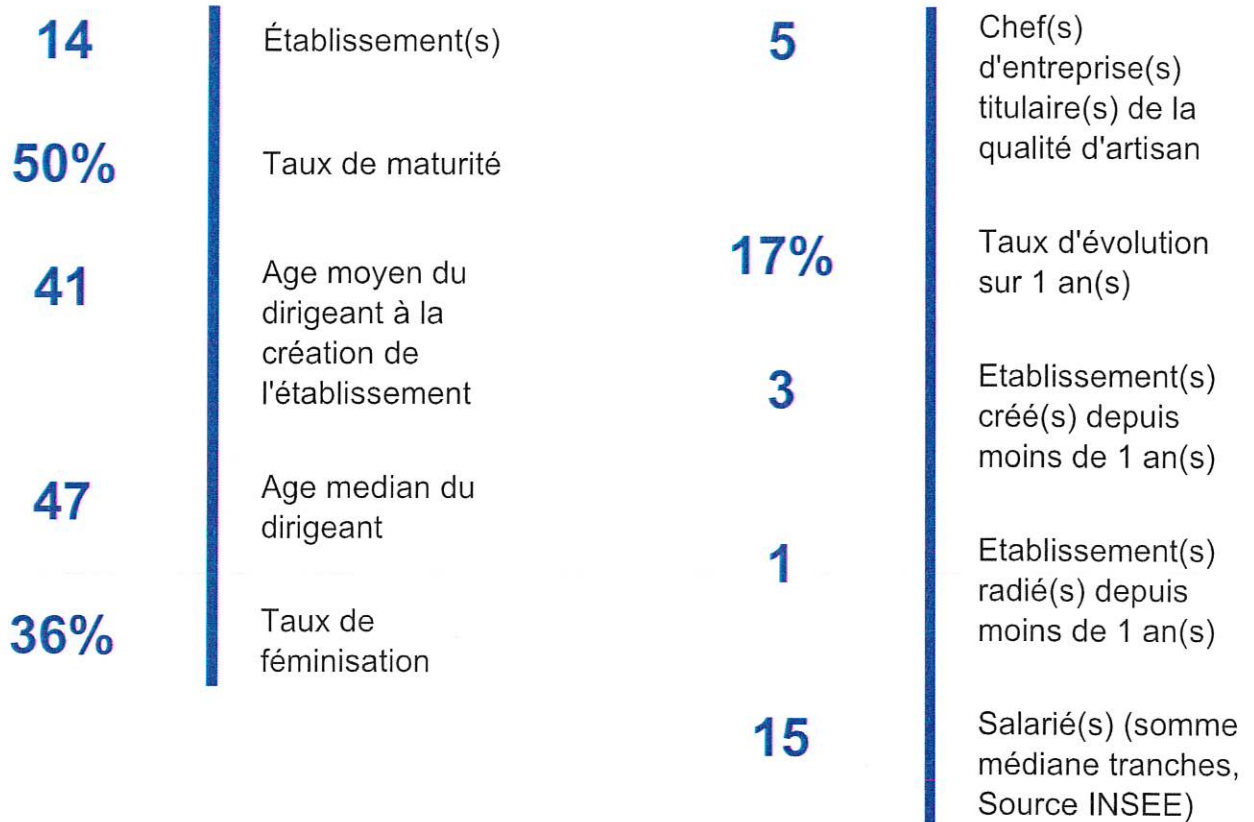
Nombre d'établissements par tranche de salariés

Potentiel transmission dans les 10 ans

25

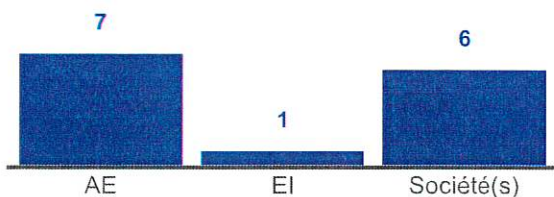
Entreprises à reprendre dans lesquelles travaillent **17** salarié(s)

Alimentation



DENSITÉ MÉTIER

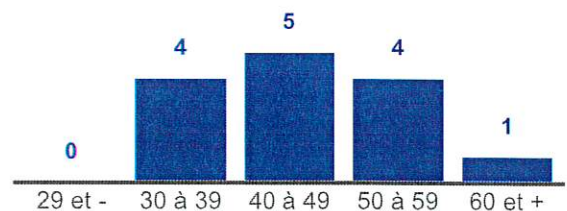
162 Habitants pour 1 établissement



Nombre d'établissements par format juridique (Alimentation)

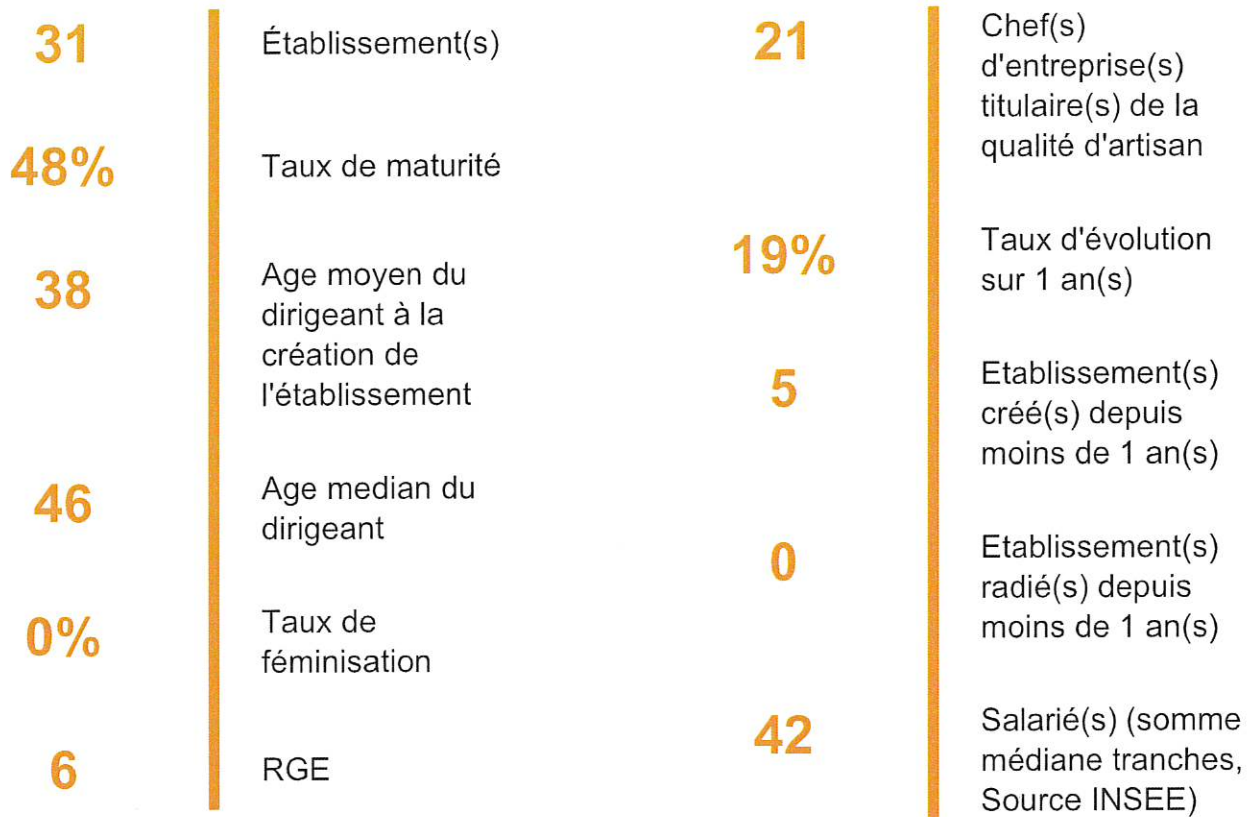
POTENTIEL TRANSMISSION

4 Potentiel Transmission



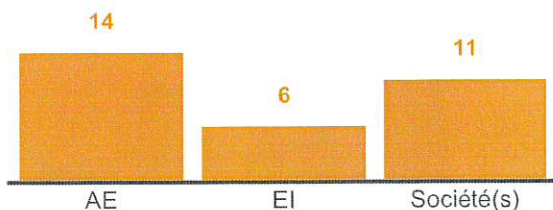
Nombre d'établissements par tranche d'âge du dirigeant (Alimentation)

Bâtiment



DENSITÉ MÉTIER

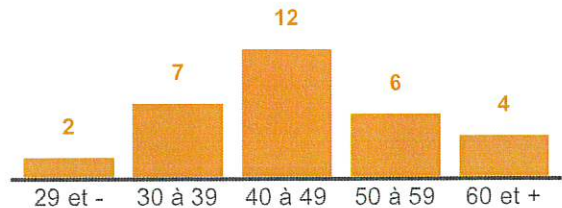
73 Habitants pour 1 établissement



Nombre d'établissements par format juridique (Bâtiment)

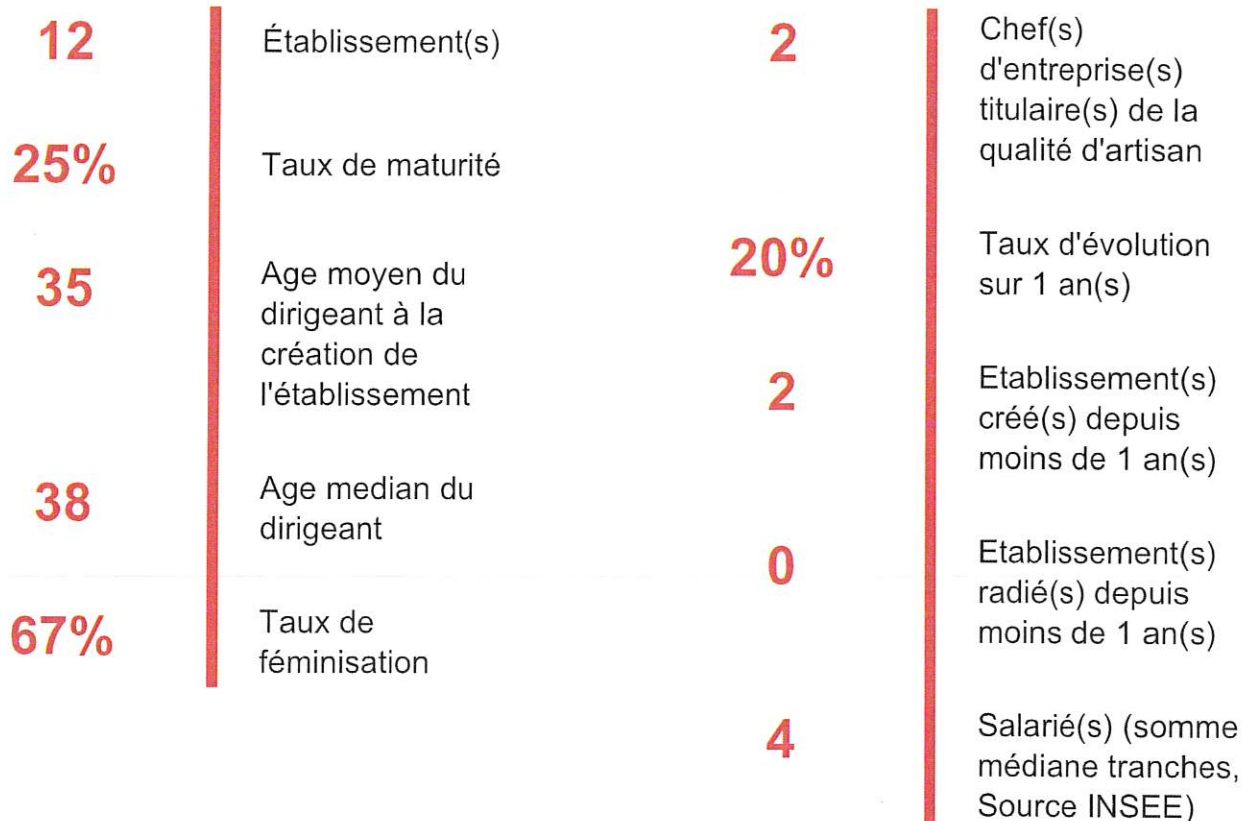
POTENTIEL TRANSMISSION

10 Potentiel Transmission



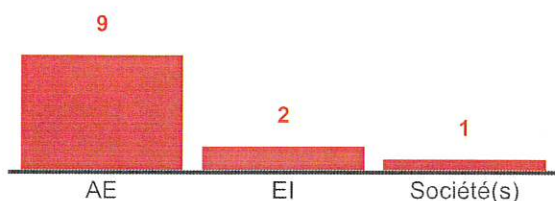
Nombre d'établissements par tranche d'âge du dirigeant (Bâtiment)

Fabrication



DENSITÉ MÉTIER

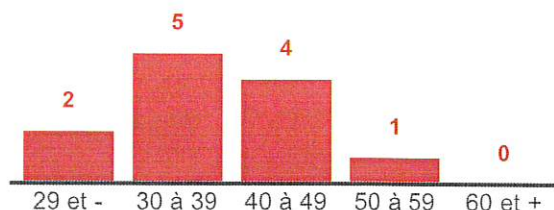
188 Habitants pour 1 établissement



Nombre d'établissements par format juridique (Fabrication)

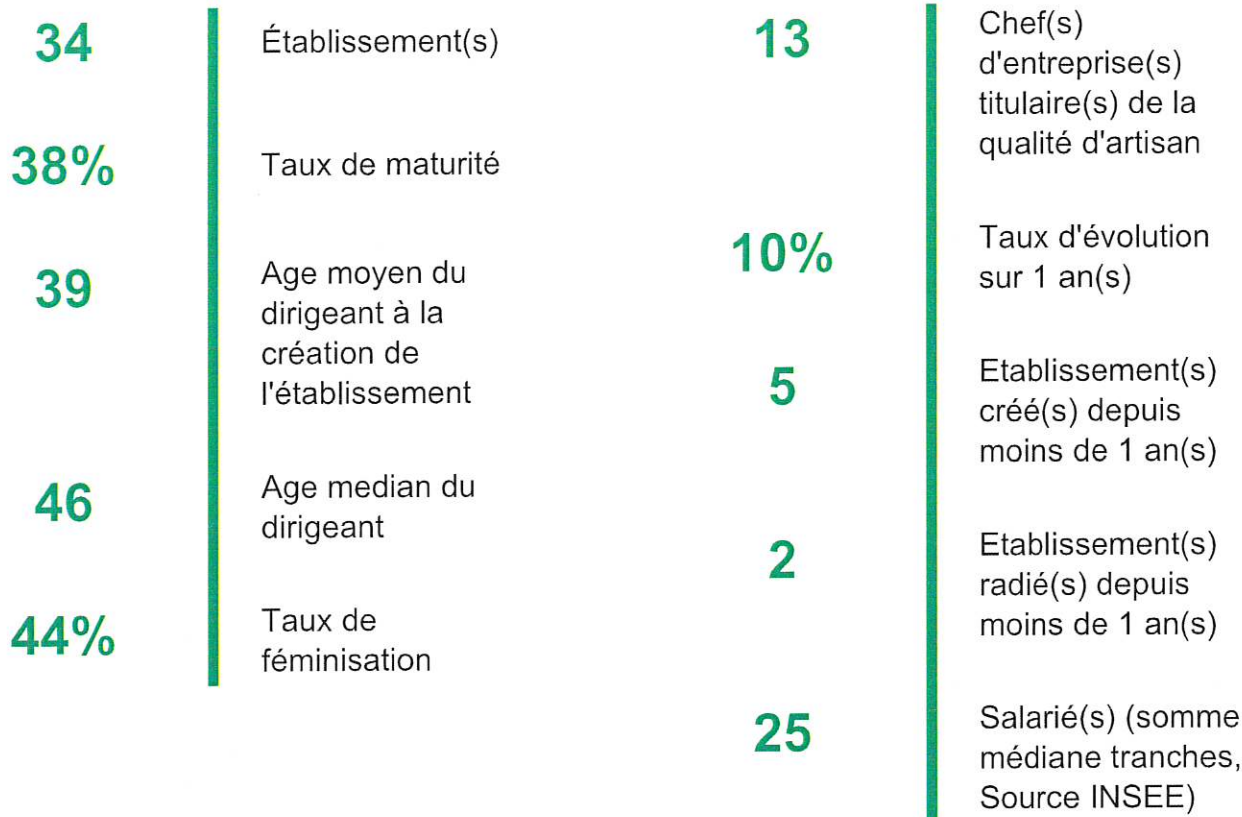
POTENTIEL TRANSMISSION

1 Potentiel Transmission



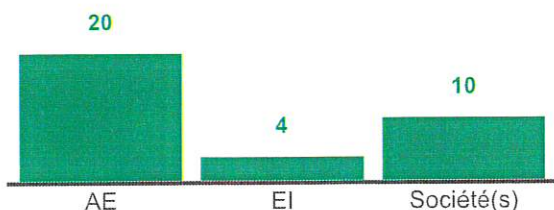
Nombre d'établissements par tranche d'âge du dirigeant (Fabrication)

Services



DENSITÉ MÉTIER

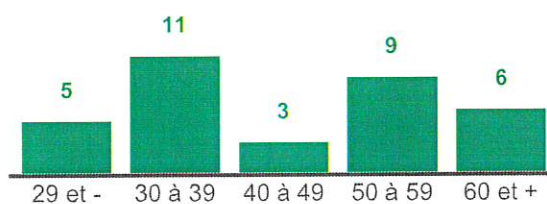
67 Habitants pour 1 établissement



Nombre d'établissements par format juridique (Services)

POTENTIEL TRANSMISSION

10 Potentiel Transmission



Nombre d'établissements par tranche d'âge du dirigeant (Services)